

## Les entreprises d'insertion en résumé

- > Des entreprises soumises aux **mêmes règles fiscales, économiques et juridiques que toute TPE/PME**
- > Des entreprises **conventionnées par l'État** pour leur mission
- > Des **moyens spécifiques dédiés à l'accompagnement** et l'encadrement des personnes en parcours
- > Un **contrat de travail de droit commun** et un **parcours d'une durée maximale de 2 ans**

Ei moyenne

**80%** de ses ressources générées par la commercialisation des biens et/ou services qu'elle produit  
**1 025 K€** de chiffre d'affaires moyen  
**160 K€** d'aide aux postes de l'État

**24** ETP en moyenne  
**dont 16** ETP d'insertion  
Soit **64%** d'intensité d'insertion  
= ETP d'insertion/ETP globaux

ETTi moyenne

**84%** de ses ressources générées par la commercialisation des biens et/ou services qu'elle produit  
**1 495 K€** de chiffre d'affaires moyen  
**185 K€** d'aide aux postes de l'État

**44** ETP en moyenne  
**dont 40** ETP d'insertion  
Soit **91%** d'intensité d'insertion  
= ETP d'insertion/ETP globaux

# CHIFFRES CLÉS

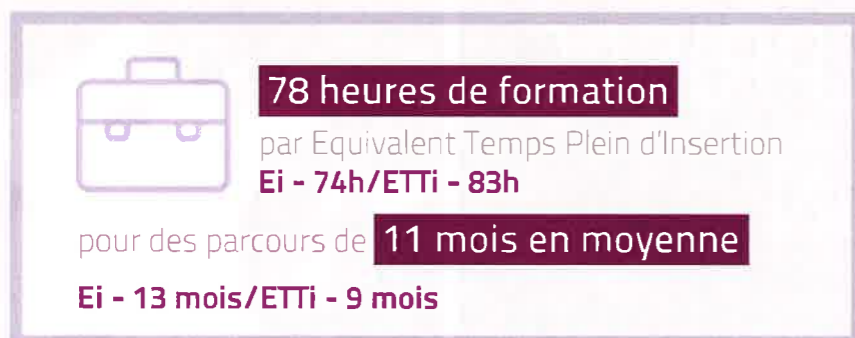
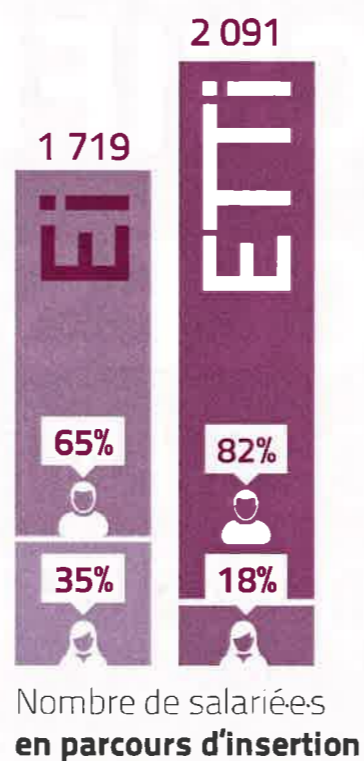
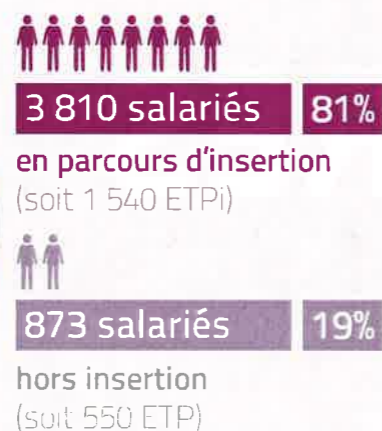
## DES ENTREPRISES D'INSERTION

2019

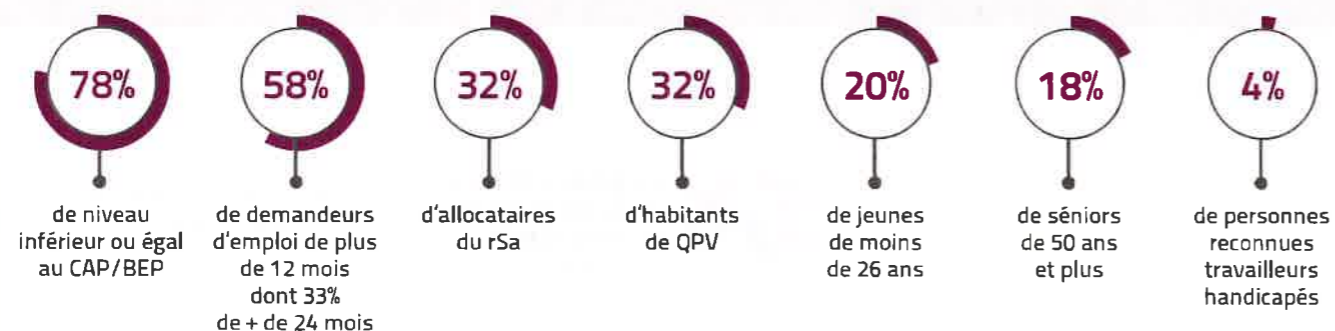
ÎLE DE FRANCE



## Parcours vers l'emploi



### Profil des salariés en parcours d'insertion



## Performance économique

**101 M€ de produits**  
dont 81% de C.A

82 M€ de chiffre d'affaires  
66 M€ de masse salariale redistribuée  
12 M€ d'aide aux postes perçues  
2 M€ d'impôts et taxes versés  
79% des entreprises sous statut commercial



Services et transports



Déchets



Travail temporaire



BTP



Environnement

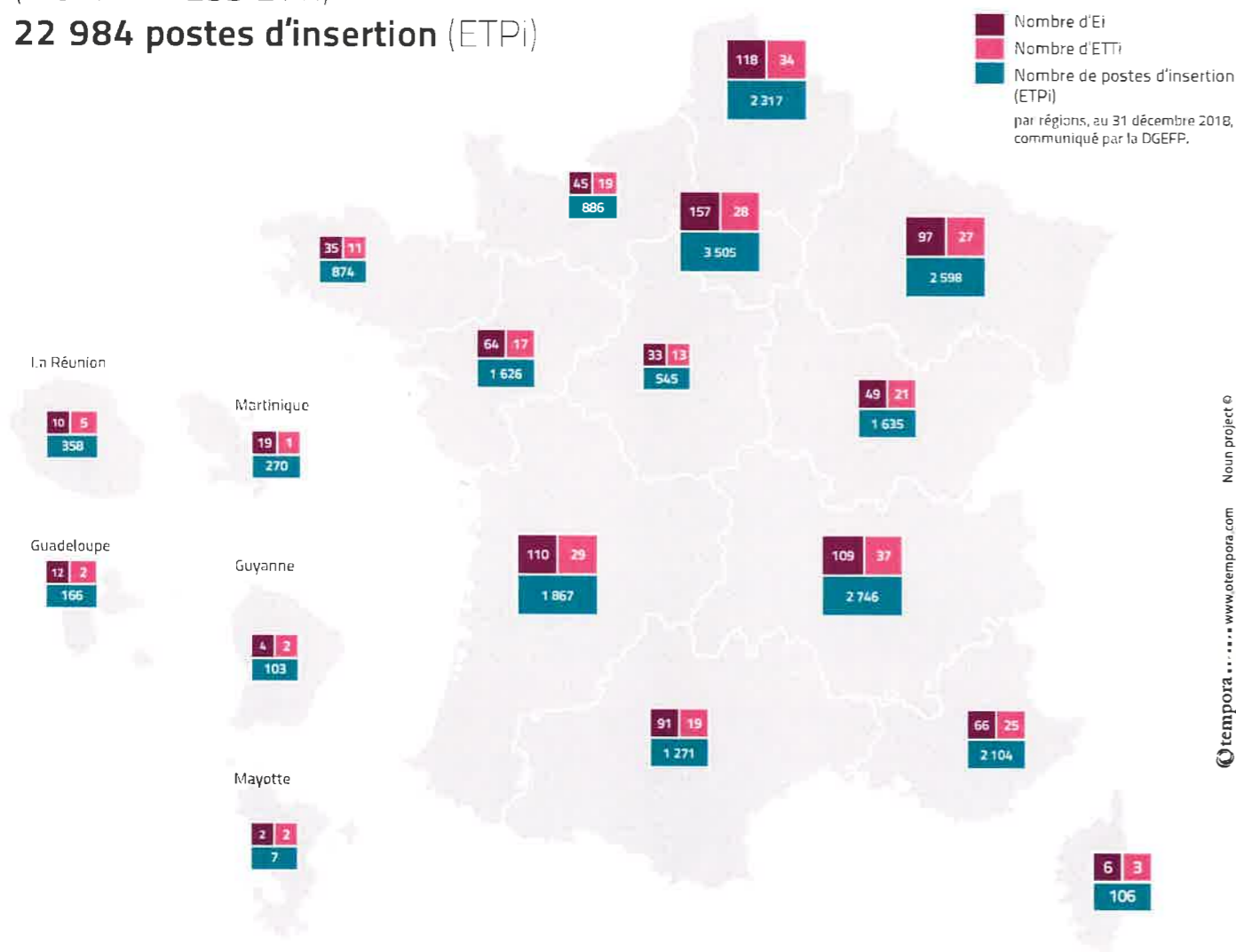


ETPi : Equivalent Temps Plein d'Insertion

**1 322 entreprises conventionnées** en France

(1 027 Ei - 295 ETTi)

**22 984 postes d'insertion** (ETPi)



**La fédération des entreprises d'insertion Île-de-France**  
 12 rue de la Lune 75002 Paris  
 Tél. : 01 42 36 02 35  
 contact.idf@lesentreprisesdinsertion.org  
 www.idf.lesentreprisesdinsertion.org



tempora... www.tempora.com Nouun projet e

## Performance sociale

Sorties des salariés en insertion

**64%**  
de réussite

29%

### Sorties vers l'emploi durable

- CDI
- CDD de plus de 6 mois
- création d'entreprise
- entrée dans la fonction publique

19%

### Sorties vers l'emploi de transition

- CDD de moins de 6 mois et contrats aidés hors SIAE

17%

### Sorties positives

- 8% en formation qualifiante
- emploi de parcours : SIAE<sup>1</sup>, EA<sup>2</sup>, ESAT<sup>3</sup>, résolution de difficultés sociales (mobilité, santé, logement), acquisition d'un droit (retraite, congé maternité, congé parental)

36%

### Autres sorties

- chômage
- déménagement
- incapacité à travailler
- sans nouvelles
- licenciement
- rupture amiable
- autres

<sup>1</sup> SIAE : Structure d'Insertion par l'Activité Economique

<sup>2</sup> EA : Entreprise Adaptée

<sup>3</sup> ESAT : Etablissement et Services d'Aide par le Travail